

SCHEDA IDRANTE N° 9

ISOLA D'ELBA

COMUNE: CAMPO ELBA LOCALITA': LE TOMBE

TIPO IDRANTE: SOTTOSUOLO IN POZZETTO
FUORI TERRA
A COLONNA

EFFICIENZA: OTTIMA BUONA SUFF. NULLA

NUMERO E TIPO DI ATTACCHI	UNI 45	N°	
	UNI 70	N°	1 (a baionetta)
	UNI 125	N°	

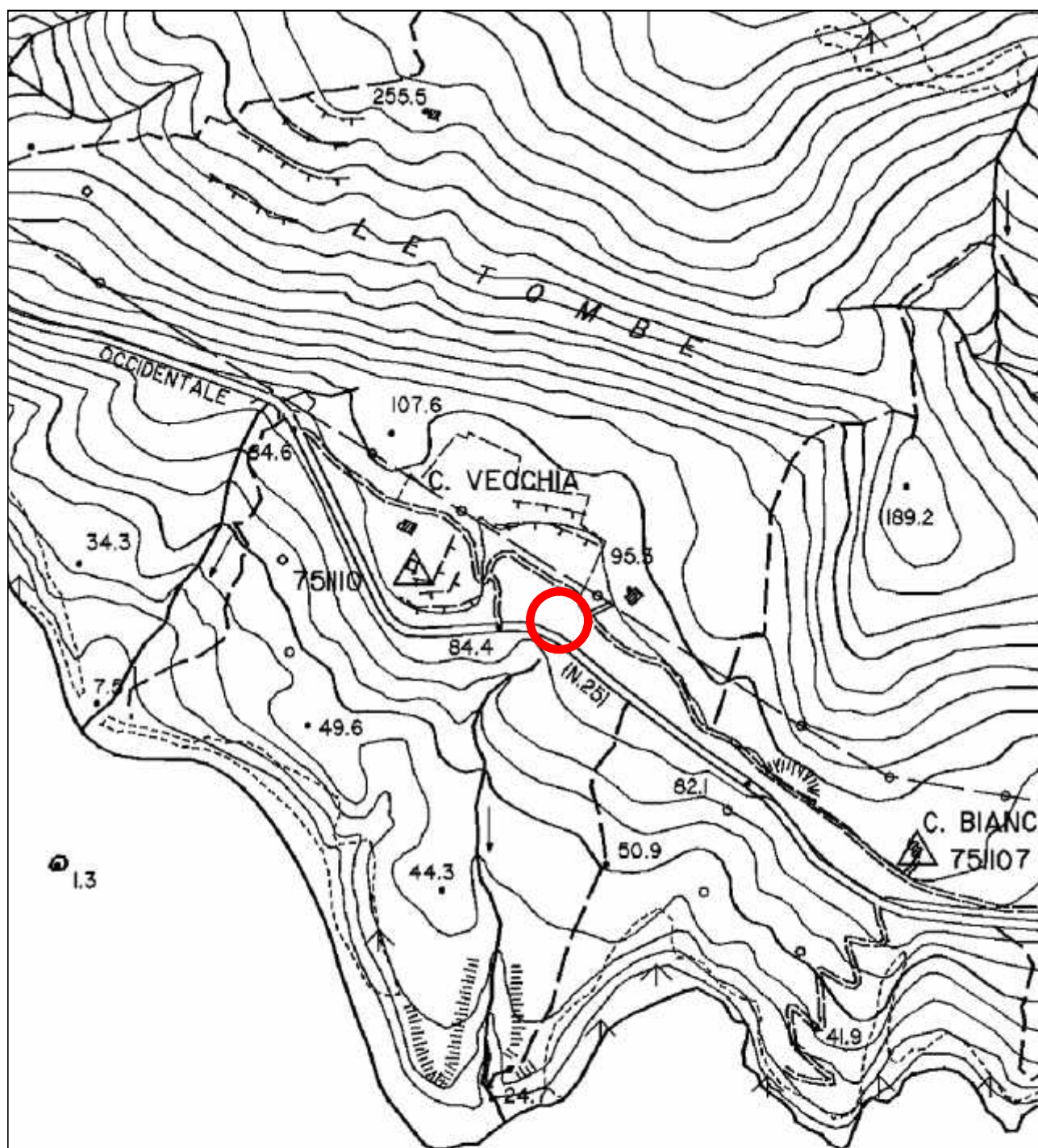
COORDINATE GEOGRAFICHE	LAT.:	42° 44.151'	N
	LONG.:	010° 08.303'	E

ULTERIORI INFORMAZIONI CIRCA L'UBICAZIONE DELL'IDRANTE:

Sulla S.P. 25 al Km. 15+700, venendo da Campo, oltrepassata Fetovaia, 1 Km. c.ca. sulla dx.

DOCUMENTAZIONE FOTOGRAFICA





Punta le Tombe